



# CorePro LED PLC 2P



## CorePro LED PLC 6.9W 840 2P G24d-2

CorePro LED PLC 2P integroi ledivalonlähteen perinteiseen loistelampun muotoon. Tämä LED-valonlähde korvaa erinomaisesti perinteiset lamput yleisvalaistuskohdeissa: se täyttää perusvalaistusvaatimukset, takaa merkittävät energiansäästöt ja säästää ympäristöä.

### Tuotetiedot

Yleistä tietoa	
Kanta	G24d-2
Nimelliskäyttöikä	30 000 tuntia
Sytytys	50 000
Lighting Technology	LED
Vuon mittauksen viitearvo	Sphere
Valaistuksen tekniset tiedot	
Värikoodi	840 [CCT of 4000K]
Keilakulma (nim.)	120 °
Valovirta	770 lm
Värimerkki	Cool White (CW)
Värlämpötila (nim.)	4000 K
Valotehokkuus (nimellinen)	111 lm/W
Väriyhtenäisyys	<6
Värintoistoindeksi (CRI)	82
LLMF nimelliskäyttöiän lopussa (nim.)	70 %
Photobiological safety according to EN 62471	RG1
Käyttö- ja sähkö tiedot	
Syöttötaajuus	50–60 Hz
Virrankulutus	6,9 W
Lampun virta (nim.)	38 mA

Syttymisaika (nim.)	0,5 s
Lämpenemisaika valotehoon 60 %	0,5 s
Tehokerroin (murtoluku)	0,9
Jännite (nim.)	220–240 V
Liitäntälaitteiden yhteensopivuus	EM/verkkovirta
LED alternative to fluorescent lamp power	18 W
Kytkenävirtasäys verkkoon	2,78
Lamppujen enimmäismäärä, MCB B, 10 A - verkkovirta	264
Lamppujen enimmäismäärä, MCB B, 10 A – EM-liitäntälaitte ilman kompensointikondensaattoria.	264
Lamppujen enimmäismäärä, MCB B, 10 A – EM-liitäntälaitte ja kompensointikondensaattoria.	-
Lamppujen enimmäismäärä, MCB B, 16 A - verkkovirta	422
Lamppujen enimmäismäärä, MCB B, 16 A – EM-liitäntälaitte ilman kompensointikondensaattoria.	422
Lamppujen enimmäismäärä, MCB B, 16 A – EM-liitäntälaitte ja kompensointikondensaattoria.	-

Käyttölämpötila	
T-Case, maksimi (nim.)	75 °C

# CorePro LED PLC 2P

## Ohjausjärjestelmät ja himmennys

Himmennettävä	Ei
---------------	----

## Mekaaniset tiedot ja runko

Lampun pinta	Matta
Lampun materiaali	Muovi
Tuotteen pituus	125 mm
Hehkulampun muoto	PL-C
Nettopaino	0,075 kg

## Merkinnät ja luokitukset

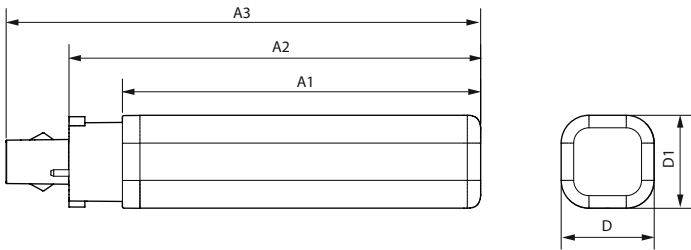
Energiatohokkuusluokka	E
Energiaa säästävä tuote	Kyllä
Hyväksyntämerkit	RoHS-määräysten mukainen CE-merkintä KEMA Keur -todistus
Energiankulutus kWh/1000 h	7 kWh
EPREL-rekisteröintinumero	1820628
CE-merkintä	Kyllä
RoHS-direktiivin mukainen	Kyllä
Välkyntäarvo (PstLM)	1

Stroboskooppisen ilmiön arvo (SVM)	0,4
Ympäristön lämpötila	-20...+35 °C

## Tuotetiedot

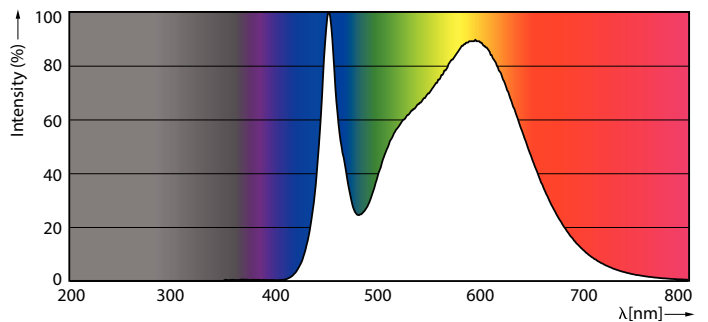
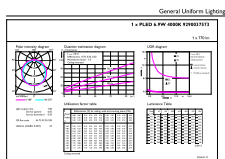
Tilaustuotteen nimi	CorePro LED PLC 6.9W 840 2P G24d-2
Koko tuotenimi	CorePro LED PLC 6.9W 840 2P G24d-2
Full EOC	872016928756300
Paikallisen koodin kuvaus	4926099
Tilauuskoodi	929003757302
Tuotekoodi (12NC)	929003757302
Paikallinen koodi	4926099
Osoittaja - määrä/pakkaus	1
EAN/UPC - tuote/kotelo	8720169287563
SAP-osoitaja - pakkauksia ulomassa	10
EAN/UPC - laatikko	8720169287570

## Mittapiirros



Product	D1	D2	A1	A2	A3
CorePro LED PLC 6.9W 840 2P G24d-2	34 mm		106 mm	125 mm	148 mm

## Valonjakotiedot

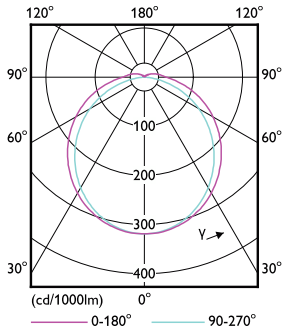


General uniform lighting - CorePro LED PLC 6.9W 840 2P G24d-2

Spectral Power Distribution Colour - CorePro LED PLC 6.9W 840 2P G24d-2

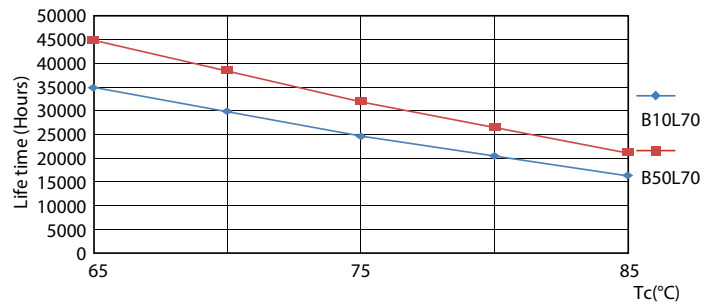
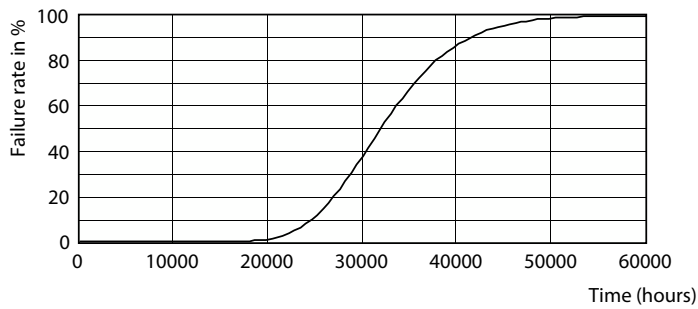
# CorePro LED PLC 2P

## Valonjakotiedot



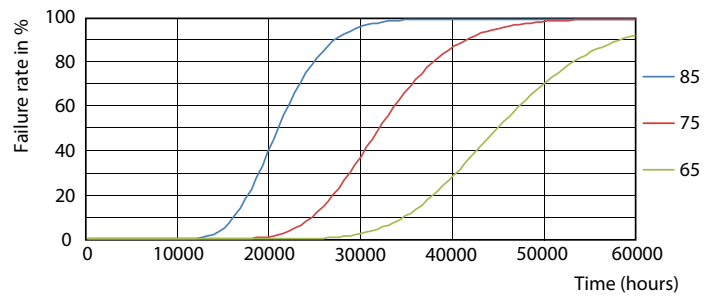
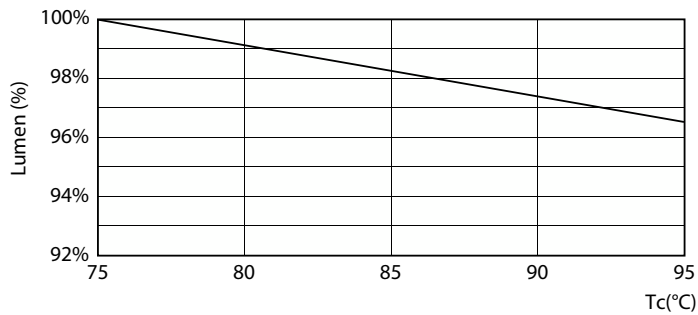
Light Distribution Diagram - CorePro LED PLC 6.9W 840 2P G24d-2

## Käyttöikä



Life Expectancy Diagram

LifetimeVsTc



Lumen Maintenance Diagram - CorePro LED PLC 6.9W 840 2P G24d-2

FailureRate

## CorePro LED PLC 2P

### Käyttöikä



Lumen Maintenance Diagram - CorePro LED PLC 6.9W 840 2P G24d-2

