



MASTER LEDtube Mains T5



MAS LEDtube 600mm HE 7W 830 T5 EU

Uuden Philips Master LEDtube Mains T5 -LED-putken ansiosta perinteisen loisteputken päivittäminen lediin on yksinkertaista, sillä enää ei tarvitse kiinnittää huomiota virtalähdetekniikkaan. Philips MASTER LEDtube Mains T5 voidaan asentaa valaisimiin, jotka käyttävät suoraa verkkovirtaa. Turvallinen, luotettava ja helposti asennettava Philips MASTER LEDtube Mains T5 on erinomainen vaihtoehto perinteisille loisteputkille, koska sillä on pitkä käyttöikä sekä se säästää energiaa ja pienentää ylläpitokustannuksia.

Tuotetiedot

Yleistä tietoa	
Kanta	G5
Nimelliskäyttöikä	50 000 tuntia
Sytytys	200 000
Lighting Technology	LED
Vuon mittauksen viitearvo	Sphere
Valaistuksen tekniset tiedot	
Värikoodi	830 [CCT of 3000K]
Keilakulma (nim.)	200 °
Valovirta	1 000 lm
Värimerkki	White (WH)
Väriämpötila (nim.)	3000 K
Valotehokkuus (nimellinen)	142 lm/W
Väriyhtenäisyys	<6
Värintoistoindeksi (CRI)	80
LLMF nimelliskäyttöiän lopussa (nim.)	70 %

Photobiological safety according to EN 62471	RG0
Käyttö- ja sähkö tiedot	
Syöttötaajuus	50–60 Hz
Virrankulutus	7 W
Lampun virta (nim.)	32 mA
Syttymisaika (nim.)	0,5 s
Lämpenemisaika valotehoon 60 %	0,5 s
Tehokerroin (murtoluku)	0,9
Jännite (nim.)	220–240 V
Liitäntälaitteiden yhteensopivuus	Verkkovirta
LED alternative to fluorescent lamp power	14 W
Kytkenävirtasysäys verkkoon	4,5
Lamppujen enimmäismäärä, MCB B, 10 A - verkkovirta	160
Lamppujen enimmäismäärä, MCB B, 10 A – EM-liitäntälaitte ilman kompensointikondensaattoria.	-

MASTER LEDtube Mains T5

Lamppujen enimmäismäärä, MCB B, 10 A – EM-liitännälaitte ja kompensointikondensaattori.	-
Lamppujen enimmäismäärä, MCB B, 16 A - verkkovirta	254
Lamppujen enimmäismäärä, MCB B, 16 A – EM-liitännälaitte ilman kompensointikondensaattoria.	-
Lamppujen enimmäismäärä, MCB B, 16 A – EM-liitännälaitte ja kompensointikondensaattori.	-

Käyttölämpötila

T-Case, maksimi (nim.)	50 °C
------------------------	-------

Ohjausjärjestelmät ja himmennys

Himmennettävä	Ei
---------------	----

Mekaaniset tiedot ja runko

Lampun pinta	Matta
Lampun materiaali	Lasi
Tuotteen pituus	600 mm
Hehkulampun muoto	T5
Nettopaino	0,070 kg

Merkinnät ja luokitukset

Energiatohokkuusluokka	D
Energiaa säästävä tuote	Kyllä
Hyväksyntämerkit	RoHS-määräysten mukainen KEMA Keur -todistus

Energiankulutus kWh/1000 h	7 kWh
EPREL-rekisteröintinumero	1826568
CE-merkintä	Kyllä
RoHS-direktiivin mukainen	Kyllä
Välkyntäarvo (PstLM)	1
Stroboskooppisen ilmiön arvo (SVM)	0,4
Ympäristön lämpötila	-20...+45 °C

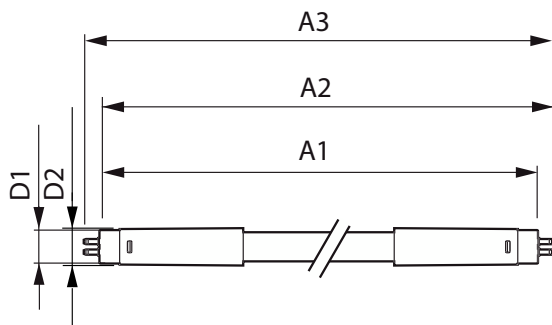
Käyttökohteiden olosuhteet

voiko sitä käyttää suljetuissa valaisimissa?	Yes
--	-----

Tuotetiedot

Tilaustuotteen nimi	MAS LEDtube 600mm HE 7W 830 T5 EU
Koko tuotenimi	MAS LEDtube 600mm HE 7W 830 T5 EU
Full EOC	872016931169500
Paikallisen koodin kuvaus	4926047
Tilauskoodi	929003795402
Tuotekoodi (12NC)	929003795402
Paikallinen koodi	4926047
Osoittaja – määrä/pakkaus	1
EAN/UPC – tuote/kotelo	8720169311695
SAP-osoitaja – pakkauksia ulommassa	10
EAN/UPC – laatikko	8720169311701

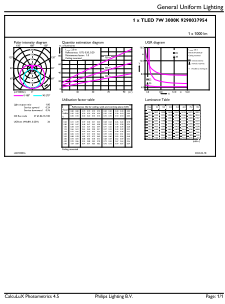
Mittapiirros



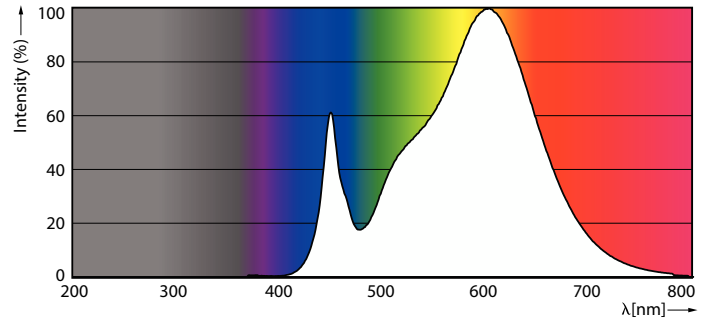
Product	D1	D2	A1	A2	A3
MAS LEDtube 600mm HE 7W 830 T5 EU	15,7 mm	19 mm	549 mm	556,1 mm	563,2 mm

MASTER LEDtube Mains T5

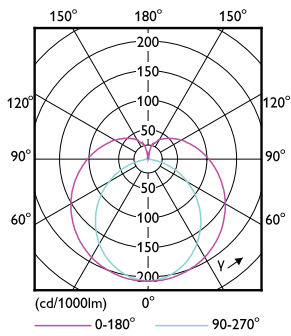
Valonjakotiedot



General uniform lighting - MAS LEDtube 600mm HE 7W 830 T5 EU



Spectral Power Distribution Colour - MAS LEDtube 600mm HE 7W 830 T5 EU

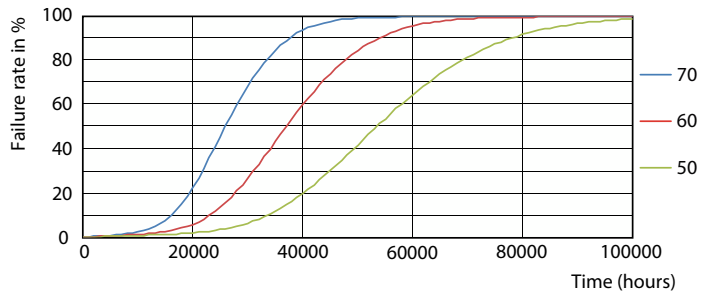


Light Distribution Diagram - MAS LEDtube 600mm HE 7W 830 T5 EU

Käyttöikä



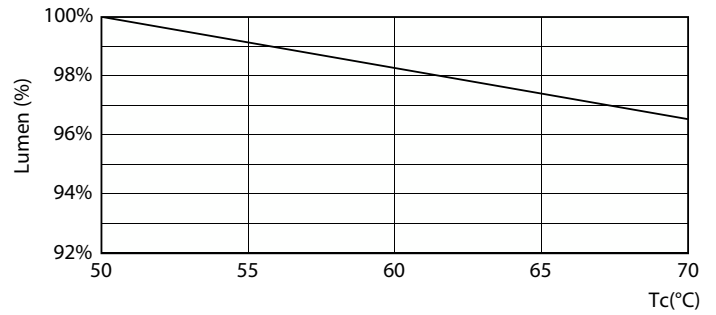
Life Expectancy Diagram



FailureRate

MASTER LEDtube Mains T5

Käyttöikä



LifetimeVsTc

Lumen Maintenance Diagram - MAS LEDtube 600mm HE 7W 830 T5 EU



Lumen Maintenance Diagram - MAS LEDtube 600mm HE 7W 830 T5 EU

