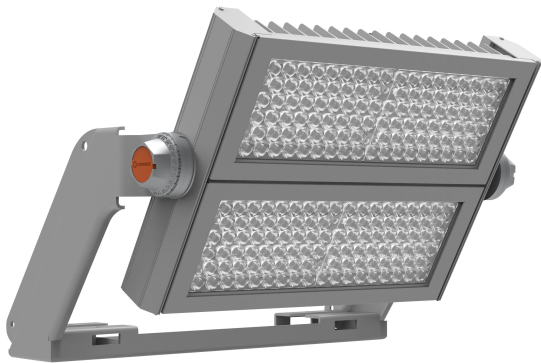




TUOTESELOSTE

FL MAX LUM P 600W 757 SYM 30 WAL

FLOODLIGHT MAX 600W LUMINAIRE HEAD | Valovoimainen valonheitin laajoille alueille ja urheiluvalaistukseen, 82 000 lm



PERFOR-
MANCE
CLASS

Käyttökohteet

- Ulkokäyttö (IP66)
- Suurien alueiden valaistus
- Urheilu
- Työmaa-alueet
- Korvaa suoraan HID-lampuilla varustetut valaisimet

Tuote-edut

- Erittäin valovoimainen, lujatekoinen ja kestävä
- Energiansäästö jopa 45 % verrattuna valaisimiin, joissa käytetään perinteisiä purkauslamppuja
- Helppo himmentää 50 %:iin johdotuksen avulla
- Ei valaisimien yläpuolista häiriövaloa (ULOR 0%), kun valaisin asennetaan 0° kallistuksella
- Optimoitu logistiikka, heitinmoduulit ja virtalähteet tilattava erikseen
- Alhainen välkyntä
- 5 vuoden takuu

Tuoteominaisuudet

- Modulaarinen valovoimainen valonheitin, valotehokkuus jopa 135 lm/W
- Floodlight Max -virtalähteen asennukseen jopa 40 metrin etäisyydelle
- Saatavana 10°, 30° ja 60° symmetrisillä avauskulmilla sekä 50° x 110° asymmetrisellä avauskulmalla
- Mounting bracket for up to 180° tilting
- Erittäin kirkas karkaistusta lasista valmistettu diffuusori



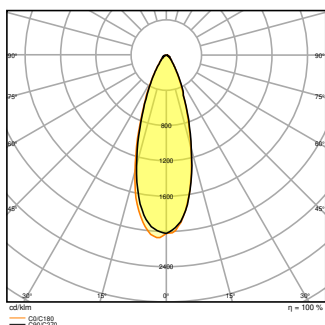
TEKNISET TIEDOT

SÄHKÖTEKNISET TIEDOT

Nimellisteho	600,00 W
Nimellisjännite	180 V
Verkkotaajuus	50...60 Hz
Nimellisvirta	3160 mA
Toimintatapa	External LED driver -virtalähde

Fotometriset tiedot

Valovirta	81000 lm
Valotehokkuus	135 lm/W
Väriämpötila	5700 K
Valon väri (EN 12464-1)	Kirkas päivänvalo
Värintoistoindeksi (Ra-indeksi)	≥70
Väriaadun tasaisuus (SDCM)	< 5 sdcm
Valovoima	-
Matala välkyntä	Kyllä
Välkyntä-arvo Pst LM	-
Stroboskooppi-ilmion mitta-arvo SVM	-
Fotometrinen turvallisuusluokka (EN62778)	RG2
Säteilykulma	30 °



FL MAX 600W 757 SYM 30 WAL

MITAT JA PAINO

Pituus	472,00 mm
--------	-----------

Leveys	591,00 mm
Korkeus	279,00 mm
Tuotteen paino	15800,00 g
Kaapelin pituus	1300 mm

FL MAX LUM P 600W

MATERIAALIT & VÄRIT

Tuotteen väri	Harmaa
Rungon väri	Harmaa
Rungon materiaali	Aluminum
Kuvun/heijastimen materiaali	Glass
Valopinnan materiaali	Lasi
Hehkulankatesti (IEC 60695-2-12)	650 °C
Elohopean määrä	0.0 mg

KÄYTTÖ & KIINNITYS

Käyttöympäristön lämpötila-alue	-30...+50 °C
Varastointilämpötila	-40...+70 °C
Kytkentätapa	Liitin, 3-napainen (L, N, PE)
Kotelointiluokka	IP66
IK-luokka (iskunkestävyys) [PIM]	IK08
Himmennettävä	Kyllä
Kiinnitystapa	Pinta
Asennuspaikka	Seinään / Pylväs / Lattia
Käyttöympäristö	Ulkokäyttöön
Suunnattava	Kyllä
Led-moduuli vaihdettavissa	Ei vaihdettavissa
Mukana valonlähde	Kyllä

Käyttöikä

Käyttöikä L70/B50 @ 25 °C	100000 h ¹⁾
Käyttöikä L80/B10 @ 25 °C	75000 h ¹⁾
Käyttöikä L90/B10 @ 25 °C	50000 h

Kytkenäkertojen määrä	100000
-----------------------	--------

1) t[h]: L70 / B50 @ 25 °C (Ta), t[h]: L80 / B10 @ 25 °C (Ta), t[h]: L90 / B10 @ 25 °C (Ta)

SERTIFIKAATIT JA STANDARDIT

Standardit	CE / CB / ENEC / EAC / EPD
D-merkintä, rajoitettu pintalämpötila	Ei
Pallonkestävä	Kyllä
EPD	LEDV-00007-V01.01-EN







Tekniset varusteet

- Virtalähde ei sisälly pakkaukseen, tilattava erikseen
- Käyttö vain 600 W:n virtalähteellä, GTIN (EAN) 4058075580718
- Suuntauslaite tulossa
- Avauskulman rajoitusvisiiri tulossa

Turvallisuustiedot

- Floodlight Max -heitinmoduuleita tulee käyttää vain virallisten Floodlight Max -virtalähteiden kanssa, käyttöohjeessa ohjeistetulla tavalla.
- Jos valaisimen kiinnittämiseen käytetään vain yhtä kiinnityspistettä ja se on asennettu yli 3 metrin korkeuteen, valaisimen ja kannakkeen varmistava kiinnitys (esim. kiinnitysvaijeri) tarvitaan turvallisuussyistä.
- Valaisin tulee sijoittaa siten, ettei siihen katsota jatkuvasti 4 metriä lähempää.

LATAUKSET

	Dokumentit ja sertifikaatit	Dokumentin nimi
	User instruction	FLOODLIGHT MAX
	Addon Technical Information	LSI FL MAX LUM P
	Packaging insert	Legal Insert FL MAX LUM/POWER SUPPLY
	Declarations Of Conformity CE	FL MAX P LUM
	Declarations Of Conformity UKCA	FL MAX LUM
	Declarations Of Conformity UKCA	FL MAX LUM P

– Katso takuutiedot osoitteesta www.ledvance.fi/takuu

VASTUUVAPAUCLAUSEKE

Tietoja voidaan muuttaa ilman eri ilmoitusta. Virheet ja puutteet ovat mahdollisia. Muista aina käyttää uusinta julkaisua.