



MASTER LEDtube Mains T5



MAS LEDtube 1200mm HO 26W 830 T5

Uuden Philips Master LEDtube Mains T5 -LED-putken ansiosta perinteisen loisteputken päivittäminen lediin on yksinkertaista, sillä enää ei tarvitse kiinnittää huomiota virtalähdetekniikkaan. Philips MASTER LEDtube Mains T5 voidaan asentaa valaisimiin, jotka käyttävät suoraa verkkovirtaa. Turvallinen, luotettava ja helposti asennettava Philips MASTER LEDtube Mains T5 on erinomainen vaihtoehto perinteisille loisteputkille, koska sillä on pitkä käyttöikä sekä se säästää energiaa ja pienentää ylläpitokustannuksia.

Tuotetiedot

Yleistä tietoa	
Kanta	G5
Nimelliskäyttöikä	50 000 tuntia
Sytytys	200 000
Lighting Technology	LED
Vuon mittauksen viitearvo	Sphere
CE-merkintä	Kyllä
RoHS-direktiivin mukainen	Kyllä
Valaistuksen tekniset tiedot	
Värikoodi	830 [CCT of 3000K]
Keilakulma (nim.)	200 °
Valovirta	3 600 lm
Värimerkki	Valkoinen (WH)
Vastaava värilämpötila (nim.)	3000 K
Valotehokkuus (nimellinen) (nim.)	138 lm/W
Väriyhtenäisyys	<6
Värintoistoindeksi (CRI)	80

LLMF nimelliskäyttöiän lopussa (nim.)	70 %
Välkyntäarvo (PstLM)	1
Stroboskooppisen ilmiön arvo (SVM)	0,4
Photobiological safety according to EN 62471	RG0
Käyttö- ja sähkö tiedot	
Viivatiheys	50 to 60 Hz
Syöttötaajuus	50-60 Hz
Virrankulutus	26 W
Lampun virta (nim.)	125 mA
Syttymisaika (nim.)	0,5 s
Lämpenemisaika valotehoon 60 %	0,5 s
Tehokerroin (murtoluku)	0,92
Jännite (nim.)	220-240 V
LED alternative to fluorescent lamp power	54 W
Kytkenävirtasäys verkkoon	20
Lamppujen enimmäismäärä, MCB B, 10 A - verkkovirta	31

MASTER LEDtube Mains T5

Lamppujen enimmäismäärä, MCB B, 10 A – EM- liitäntälaitte ilman syytintä	-
Lamppujen enimmäismäärä, MCB B, 10 A – EM- liitäntälaitte ja syytintä	-
Lamppujen enimmäismäärä, MCB B, 16 A - verkkovirta	50
Lamppujen enimmäismäärä, MCB B, 16 A – EM- liitäntälaitte ilman syytintä	-
Lamppujen enimmäismäärä, MCB B, 16 A – EM- liitäntälaitte ja syytintä	-
Käyttölämpötila	
Käyttölämpötila-alue	-20...+45 °C
T-Case, maksimi (nim.)	65 °C
Ohjausjärjestelmät ja himmennys	
Himmennettävä	Ei
Mekaaniset tiedot ja runko	
Lampun pinta	Matta
Lampun materiaali	Lasi
Tuotteen pituus	1 200 mm
Hehkulampun muoto	T5

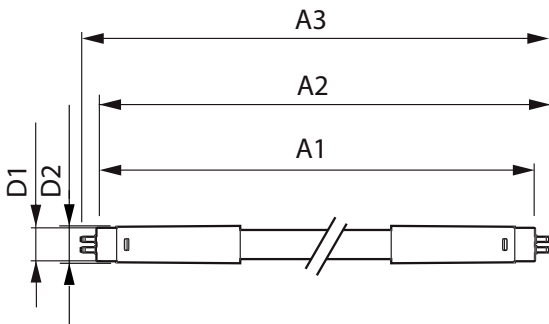
Merkinnät ja luokitukset

Energiatohokkuusluokka	D
Energiaa säästävä tuote	Kyllä
Hyväksyntämerkit	RoHS-määräysten mukainen TUV CE-merkintä KEMA Keur -todistus
Energiankulutus kWh/1000 h	26 kWh
EPREL-rekisteröintinumero	1476417

Tuotetiedot

Tilaustuotteen nimi	MAS LEDtube 1200mm HO 26W 830 T5
Koko tuotenimi	MAS LEDtube 1200mm HO 26W 830 T5
Full EOC	871869681921000
Paikallisen koodin kuvaus	4720990
Tilauuskoodi	929001908502
Tuotekoodi (12NC)	929001908502
Paikallinen koodi	4720990
SAP-osoittaja – määrä/pakkaus	1
EAN/UPC - tuote/kotelo	8718696819210
SAP-osoittaja – pakkauksia ulomassa	10
EAN/UPC - laatikko	8718696819227

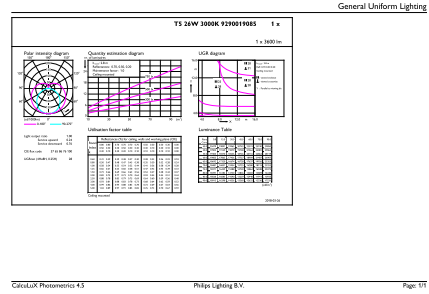
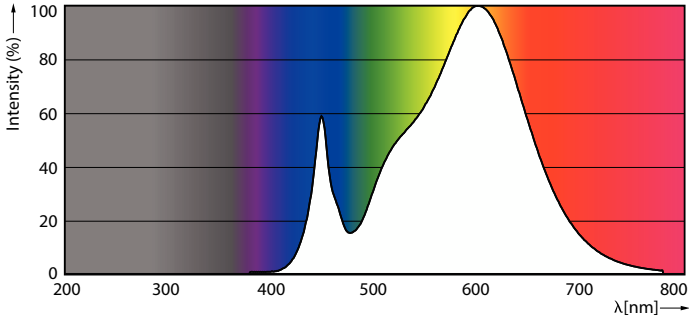
Mittapiirros



Product	D1	D2	A1	A2	A3
MAS LEDtube 1200mm HO 26W 830 T5	15,5 mm	17,1 mm	1 149 mm	1 156 mm	1 163 mm

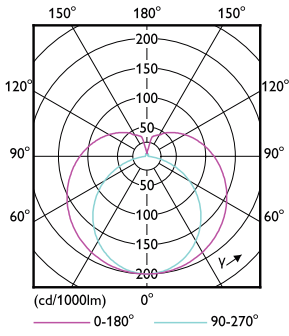
MASTER LEDtube Mains T5

Valonjakotiedot



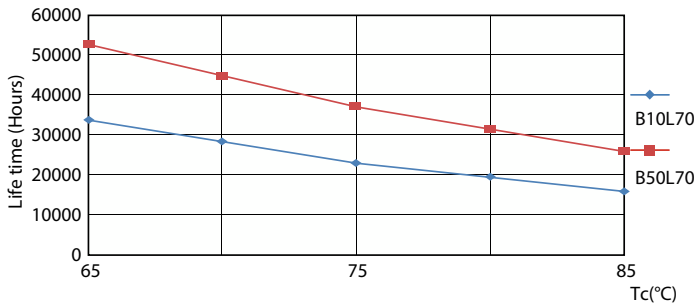
Spectral Power Distribution Colour - MAS LEDtube 1200mm HO 26W 830 T5

General uniform lighting - MAS LEDtube 1200mm HO 26W 830 T5

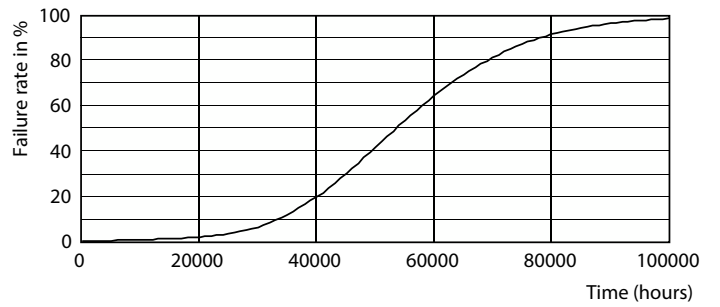


Light Distribution Diagram - MAS LEDtube 1200mm HO 26W 830 T5

Käyttöikä



Life Expectancy Diagram - MAS LEDtube 1200mm HO 26W 830 T5



Life Expectancy Diagram - MAS LEDtube 1200mm HO 26W 830 T5

MASTER LEDtube Mains T5

Käyttöikä



Lumen Maintenance Diagram - MAS LEDtube 1200mm HO 26W 830 T5

Lumen Maintenance Diagram - MAS LEDtube 1200mm HO 26W 830 T5



Life Expectancy Diagram - MAS LEDtube 1200mm HO 26W 830 T5

