



CorePro LED tube Universal T8



CorePro LEDtube UN 600mm HO 8W840 T8

Uusi Philips CorePro LEDtube Universal T8 yksinkertaistaa valaistusprojektia, kun liitäntälaitteen tekniikkaan ei enää tarvitse kiinnittää huomiota. Kekseliään muotoilunsa ansiosta Philips CorePro LEDtube Universal T8 sopii käytettäväksi suoraan valaisimissa, jotka toimivat magneettisten kuristmien, elektronisten liitäntälaitteiden (HF) tai suoran verkkoliitännän kanssa. Käyttö on helppoa, eikä enää tarvitse varastoida kahdenlaisia tuotteita! Turvallinen, luotettava ja helposti asennettava Philips CorePro LEDtube Universal T8 on paras vaihtoehto tavallisille loisteputkille, kun halutaan säästää energiaa ja matalammat alkuinvestointikustannukset.

Tuotetiedot

| Yleistä tietoa | | Väriyhtenäisyys | |
|-----------------------------------|---------------------------------|--|-------------|
| Kanta | G13 [Medium Bi-Pin Fluorescent] | Väriyhtenäisyys | <6 |
| Nimelliskäyttöikä | 50 000 tuntia | Värintoistoindeksi (CRI) | 80 |
| Sytytys | 50 000 | LLMF nimelliskäyttöiän lopussa (nim.) | 70 % |
| Lighting Technology | LED | Välkyntäarvo (PstLM) | 1 |
| Vuon mittauksen viitearvo | Sphere | Stroboskooppisen ilmiön arvo (SVM) | 0,9 |
| CE-merkintä | Kyllä | Photobiological safety according to EN 62471 | RG0 |
| RoHS-direktiivin mukainen | Kyllä | | |
| Valaistuksen tekniset tiedot | | Käyttö- ja sähkö tiedot | |
| Värikoodi | 840 [CCT of 4000K] | Viivatiheys | 50 to 60 Hz |
| Keilakulma (nim.) | 240 ° | Syöttötaajuus | 50–60 Hz |
| Valovirta | 900 lm | Virrankulutus | 8 W |
| Värimerkki | Kylmä valkoinen (CW) | Lampun virta (nim.) | 40 mA |
| Vastaava väriämpötila (nim.) | 4000 K | Syttymisaika (nim.) | 0,5 s |
| Valotehokkuus (nimellinen) (nim.) | 112 lm/W | Lämpenemisaika valotehoon 60 % | 0,5 s |
| | | Tehokerroin (murtoluku) | 0,9 |
| | | Jännite (nim.) | 220–240 V |

CorePro LED tube Universal T8

| | |
|--|------|
| LED alternative to fluorescent lamp power | 18 W |
| Kytkevirtasäätö verkkoon | 4.4 |
| Lamppujen enimmäismäärä, MCB B, 10 A - verkkovirta | 176 |
| Lamppujen enimmäismäärä, MCB B, 10 A - EM-liitäntälaitte ilman sytytintä | 242 |
| Lamppujen enimmäismäärä, MCB B, 10 A - EM-liitäntälaitte ja sytytin | 20 |
| Lamppujen enimmäismäärä, MCB B, 16 A - verkkovirta | 281 |
| Lamppujen enimmäismäärä, MCB B, 16 A - EM-liitäntälaitte ilman sytytintä | 388 |
| Lamppujen enimmäismäärä, MCB B, 16 A - EM-liitäntälaitte ja sytytin | 35 |

Käyttölämpötila

| | |
|------------------------|-------------|
| Käyttölämpötila-alue | -20...45 °C |
| T-Case, maksimi (nim.) | 45 °C |

Ohjausjärjestelmät ja himmennys

| | |
|---------------|----|
| Himmennettävä | Ei |
|---------------|----|

Mekaaniset tiedot ja runko

| | |
|-------------------|--------|
| Lampun pinta | Matta |
| Lampun materiaali | Lasi |
| Tuotteen pituus | 600 mm |

| | |
|-------------------|----|
| Hehkulampun muoto | T8 |
|-------------------|----|

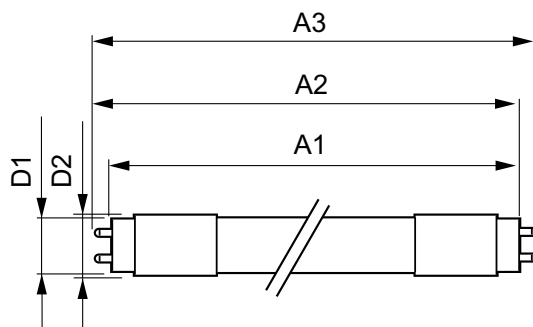
Merkinnät ja luokitukset

| | |
|----------------------------|--|
| Energiatohokkuusluokka | E |
| Energiaa säästävä tuote | Kyllä |
| Hyväksyntämerkit | RoHS-määräysten mukainen TUV CE-merkintä KEMA Keur -todistus |
| Energiankulutus kWh/1000 h | 8 kWh |
| EPREL-rekisteröintinumero | 1315794 |

Tuotetiedot

| | |
|--------------------------------------|--------------------------------------|
| Tilaustuotteen nimi | CorePro LEDtube UN 600mm HO 8W840 T8 |
| Koko tuotenimi | CorePro LEDtube UN 600mm HO 8W840 T8 |
| Full EOC | 871869978279500 |
| Paikallisen koodin kuvaus | 4923570 |
| Tilauskoodi | 929002419902 |
| Tuotekoodi (12NC) | 929002419902 |
| Paikallinen koodi | 4923570 |
| SAP-osoittaja - määrä/pakkaus | 1 |
| EAN/UPC - tuote/kotelo | 8718699782795 |
| SAP-osoittaja - pakkauksia ulommassa | 10 |
| EAN/UPC - laatikko | 8718699782801 |

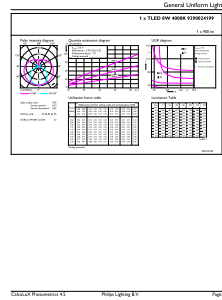
Mittapiirros



| Product | D1 | D2 | A1 | A2 | A3 |
|--------------------------------------|---------|-------|----------|----------|----------|
| CorePro LEDtube UN 600mm HO 8W840 T8 | 25,7 mm | 28 mm | 588,6 mm | 595,7 mm | 602,8 mm |

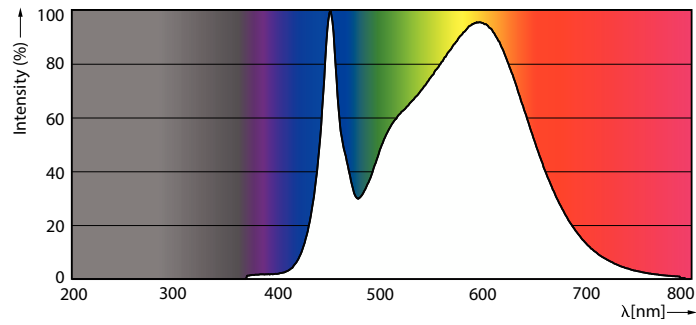
CorePro LED tube Universal T8

Valonjakotiedot



Light Distribution Diagram

General uniform lighting - CorePro LEDtube UN 600mm HO 8W840 T8

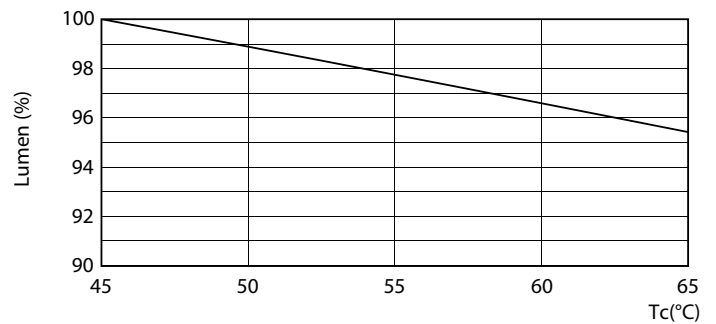


Spectral Power Distribution Colour - CorePro LEDtube UN 600mm HO 8W840 T8

Käyttöikä



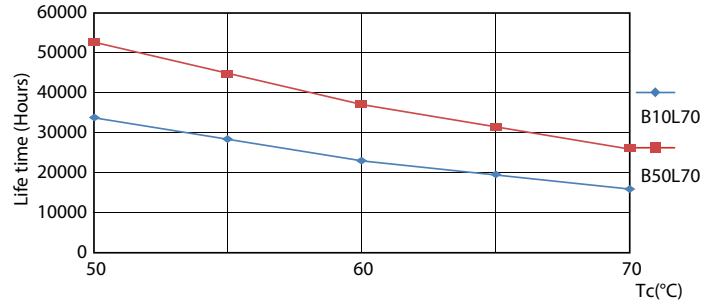
Life Expectancy Diagram - CorePro LEDtube UN 600mm HO 8W840 T8



Lumen Maintenance Diagram - CorePro LEDtube UN 600mm HO 8W840 T8

CorePro LED tube Universal T8

Käyttöikä



Life Expectancy Diagram - CorePro LEDtube UN 600mm HO 8W840 T8

Life Expectancy Diagram - CorePro LEDtube UN 600mm HO 8W840 T8



Lumen Maintenance Diagram - CorePro LEDtube UN 600mm HO 8W840 T8

