



# MASTER Value LEDtube Universal T8



## MAS LEDtube VLE UN 1500mm UO 23W830 T8

Uusi Philips MASTER Value LEDtube Universal T8 yksinkertaistaa valaistusprojektia. LED-putkea ei tarvitse enää valita liitäntälaitteen tai kuristimen perusteella, sillä Philips MASTER Value LEDtube Universal T8 voidaan sovittaa suoraan valaisimiin, jotka toimivat sähkömagneettisten liitäntälaitteiden, elektronisten liitäntälaitteiden (HF) tai verkkovirta-asennusten kanssa. Sitä on helppo käyttää, etkä tarvitse enää kahdenlaisia valoputkia! Turvallinen, luotettava ja helposti asennettava Philips MASTER Value LEDtube Universal T8 on erinomainen korvaava vaihtoehto perinteisille loisteputkille, ja sen avulla voidaan saada mahdollisimman pitkä käyttöikä, säästää energiaa ja pienentää ylläpitokustannuksia.

### Tuotetiedot

Yleistä tietoa	
Kanta	G13 [Medium Bi-Pin Fluorescent]
Nimelliskäyttöikä	60 000 tuntia
Sytytys	50 000
Lighting Technology	LED
Vuon mittauksen viitearvo	Sphere
CE-merkintä	Kyllä
RoHS-direktiivin mukainen	Kyllä

Valaistuksen tekniset tiedot	
Värikoodi	830 [CCT of 3000K]
Keilakulma (nim.)	190 °
Valovirta	3 400 lm
Värimerkki	Valkoinen (WH)
Vastaava väriämpötila (nim.)	3000 K
Valotehokkuus (nimellinen) (nim.)	147 lm/W

Väriyhtenäisyys	<6
Värinostoindeksi (CRI)	80
LLMF nimelliskäyttöiän lopussa (nim.)	70 %
Välkyntäarvo (PstLM)	1
Stroboskooppisen ilmiön arvo (SVM)	0,4
Photobiological safety according to EN 62471	RGO

Käyttö- ja sähkö tiedot	
Viivatiheys	50 to 60 Hz
Syöttötaajuus	50–60 Hz
Virrankulutus	23 W
Lampun virta (nim.)	106 mA
Syttymisaika (nim.)	0,5 s
Lämpenemisaika valotehoon 60 %	0,5 s
Tehokerroin (murtoluku)	0,9
Jännite (nim.)	220–240 V

# MASTER Value LEDtube Universal T8

LED alternative to fluorescent lamp power	58 W
Kytkevävirtasäys verkkoon	10
Lamppujen enimmäismäärä, MCB B, 10 A - verkkovirta	73
Lamppujen enimmäismäärä, MCB B, 10 A - EM-liitäntälaitte ilman sytytintä	73
Lamppujen enimmäismäärä, MCB B, 10 A - EM-liitäntälaitte ja sytytin	15
Lamppujen enimmäismäärä, MCB B, 16 A - verkkovirta	116
Lamppujen enimmäismäärä, MCB B, 16 A - EM-liitäntälaitte ilman sytytintä	116
Lamppujen enimmäismäärä, MCB B, 16 A - EM-liitäntälaitte ja sytytin	25

## Käyttölämpötila

Käyttölämpötila-alue	-20...+45 °C
T-Case, maksimi (nim.)	55 °C

## Ohjausjärjestelmät ja himmennys

Himmennettävä	Ei
---------------	----

## Mekaaniset tiedot ja runko

Lampun pinta	Matta
Lampun materiaali	Lasi
Tuotteen pituus	1 500 mm

Hehkulampun muoto	T8
-------------------	----

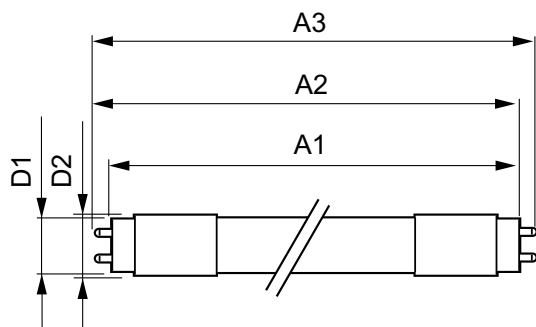
## Merkinnät ja luokitukset

Energiatohokkuusluokka	D
Energiaa säästävä tuote	Kyllä
Hyväksyntämerkit	RoHS-määräysten mukainen TUV CE-merkintä KEMA Keur -todistus
Energiankulutus kWh/1000 h	23 kWh
EPREL-rekisteröintinumero	1195916

## Tuotetiedot

Tilaustuotteen nimi	MAS LEDtube VLE UN 1500mm UO 23W830 T8
Koko tuotenimi	MAS LEDtube VLE UN 1500mm UO 23W830 T8
Full EOC	871951431674400
Paikallisen koodin kuvaus	4923660
Tilauskoodi	929002997302
Tuotekoodi (12NC)	929002997302
Paikallinen koodi	4923660
SAP-osoittaja - määrä/pakkaus	1
EAN/UPC - tuote/kotelo	8719514316744
SAP-osoittaja - pakkauksia ulommassa	10
EAN/UPC - laatikko	8719514316751

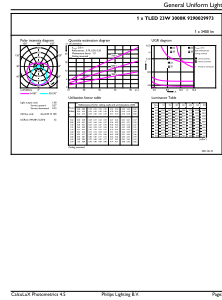
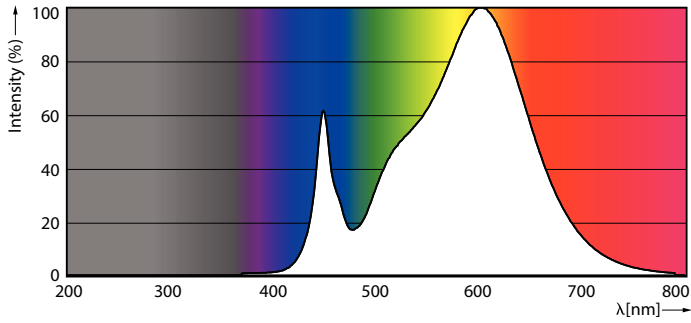
## Mittapiirros



Product	D1	D2	A1	A2	A3
MAS LEDtube VLE UN 1500mm UO 23W830 T8	26 mm	28 mm	1 500 mm	1 506 mm	1 514 mm

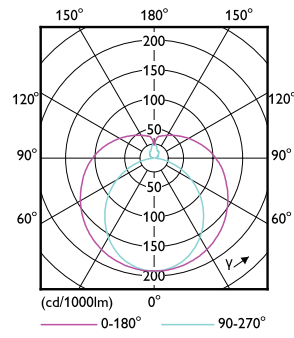
# MASTER Value LEDtube Universal T8

## Valonjakotiedot



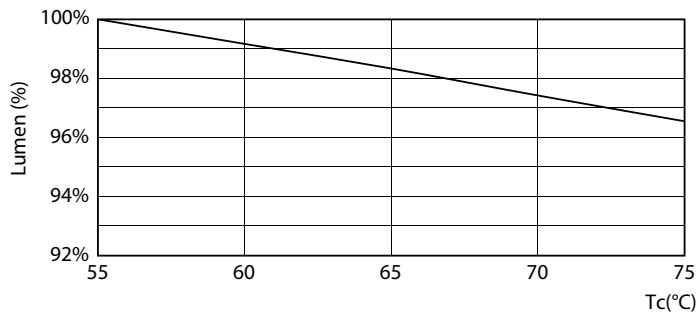
Spectral Power Distribution Colour - MAS LEDtube VLE UN 1500mm UO 23W830 T8

General uniform lighting - MAS LEDtube VLE UN 1500mm UO 23W830 T8

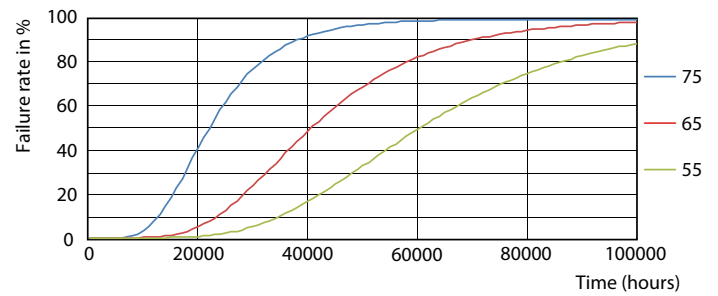


Light Distribution Diagram - MAS LEDtube VLE UN 1500mm UO 23W830 T8

## Käyttöikä



Lumen Maintenance Diagram - MAS LEDtube VLE UN 1500mm UO 23W830 T8



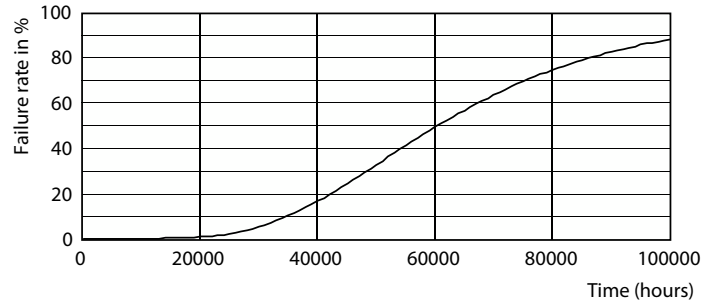
Life Expectancy Diagram - MAS LEDtube VLE UN 1500mm UO 23W830 T8

# MASTER Value LEDtube Universal T8

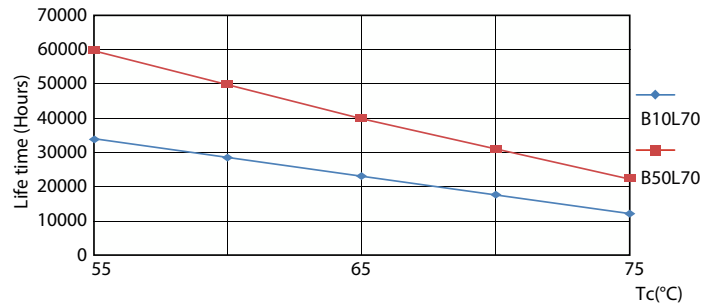
## Käyttöikä



Lumen Maintenance Diagram - MAS LEDtube VLE UN 1500mm UO 23W830 T8



Life Expectancy Diagram - MAS LEDtube VLE UN 1500mm UO 23W830 T8



Life Expectancy Diagram - MAS LEDtube VLE UN 1500mm UO 23W830 T8

