



# MASTER LEDtube Mains T5



## MAS LEDtube 1200mm HE 16.5W 830 T5 EU

Uuden Philips Master LEDtube Mains T5 -LED-putken ansiosta perinteisen loisteputken päivittäminen lediin on yksinkertaista, sillä enää ei tarvitse kiinnittää huomiota virtalähdetekniikkaan. Philips MASTER LEDtube Mains T5 voidaan asentaa valaisimiin, jotka käyttävät suoraa verkkovirtaa. Turvallinen, luotettava ja helposti asennettava Philips MASTER LEDtube Mains T5 on erinomainen vaihtoehto perinteisille loisteputkille, koska sillä on pitkä käyttöikä sekä se säästää energiaa ja pienentää ylläpitokustannuksia.

### Tuotetiedot

Yleistä tietoa	
Kanta	G5
Nimelliskäyttöikä	50 000 tuntia
Sytytys	200 000
Lighting Technology	LED
Vuon mittauksen viitearvo	Sphere
CE-merkintä	Kyllä
RoHS-direktiivin mukainen	Kyllä
Valaistuksen tekniset tiedot	
Värikoodi	830 [CCT of 3000K]
Keilakulma (nim.)	200 °
Valovirta	2 300 lm
Värimerkki	Valkoinen (WH)
Vastaava värilämpötila (nim.)	3000 K
Valotehokkuus (nimellinen) (nim.)	139 lm/W
Väriyhtenäisyys	<6
Värintoistoindeksi (CRI)	80

LLMF nimelliskäyttöiän lopussa (nim.)	70 %
Välkyntäarvo (PstLM)	1
Stroboskooppisen ilmiön arvo (SVM)	0,4
Photobiological safety according to EN 62471	RG0
Käyttö- ja sähkö tiedot	
Viivatiheys	50 to 60 Hz
Syöttötaajuus	50–60 Hz
Virrankulutus	16,5 W
Lampun virta (nim.)	85 mA
Syttymisaika (nim.)	0,5 s
Lämpenemisaika valotehoon 60 %	0,5 s
Tehokerroin (murtoluku)	0,9
Jännite (nim.)	220-240 V
LED alternative to fluorescent lamp power	28 W
Kytkenävirtasäys verkkoon	7
Lamppujen enimmäismäärä, MCB B, 10 A - verkkovirta	76

## MASTER LEDtube Mains T5

Lamppujen enimmäismäärä, MCB B, 10 A – EM-liitäntälaite ilman syytintä	-
Lamppujen enimmäismäärä, MCB B, 10 A – EM-liitäntälaite ja syytin	-
Lamppujen enimmäismäärä, MCB B, 16 A - verkkovirta	121
Lamppujen enimmäismäärä, MCB B, 16 A – EM-liitäntälaite ilman syytintä	-
Lamppujen enimmäismäärä, MCB B, 16 A – EM-liitäntälaite ja syytin	-

### Käyttölämpötila

Käyttölämpötila-alue	-20...+45 °C
T-Case, maksimi (nim.)	55 °C

### Ohjausjärjestelmät ja himmennys

Himmennettävä	Ei
---------------	----

### Mekaaniset tiedot ja runko

Lampun pinta	Matta
Lampun materiaali	Lasi
Tuotteen pituus	1 200 mm
Hehkulampun muoto	T5

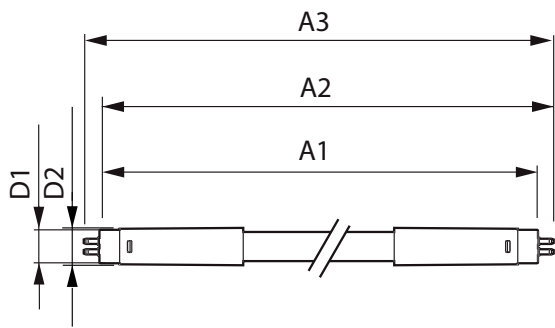
### Merkinnät ja luokitukset

Energiatohokkuusluokka	D
Energiaa säästävä tuote	Kyllä
Hyväksyntämerkit	RoHS-määräysten mukainen TUV CE-merkintä KEMA Keur -todistus
Energiankulutus kWh/1000 h	17 kWh
EPREL-rekisteröintinumero	1476410

### Tuotetiedot

Tilaustuotteen nimi	MAS LEDtube 1200mm HE 16.5W 830 T5 EU
Koko tuotenimi	MAS LEDtube 1200mm HE 16.5W 830 T5 EU
Full EOC	871951433431100
Paikallisen koodin kuvaus	4923678
Tilauskoodi	929003044402
Tuotekoodi (12NC)	929003044402
Paikallinen koodi	4923678
SAP-osoittaja – määrä/pakkaus	1
EAN/UPC - tuote/kotelo	8719514334311
SAP-osoittaja – pakkauksia ulomassa	10
EAN/UPC - laatikko	8719514334328

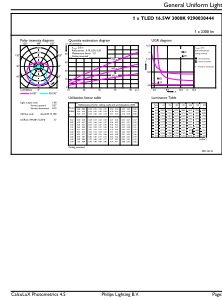
### Mittapiirros



Product	D1	D2	A1	A2	A3
MAS LEDtube 1200mm HE 16.5W 830 T5 EU	15,7 mm	19 mm	1 149 mm	1 156,1 mm	1 163,2 mm

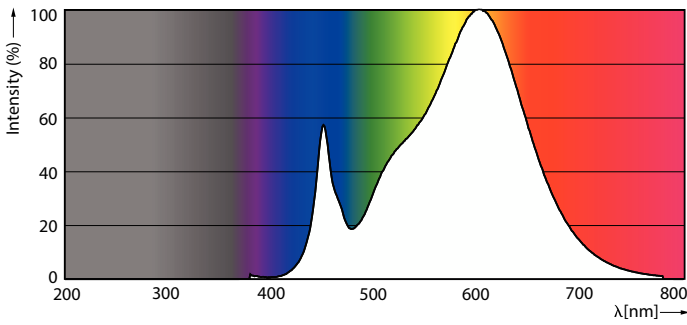
# MASTER LEDtube Mains T5

## Valonjakotiedot



Light Distribution Diagram - MAS LEDtube 1200mm HE 16.5W 830 T5 EU

General uniform lighting - MAS LEDtube 1200mm HE 16.5W 830 T5 EU

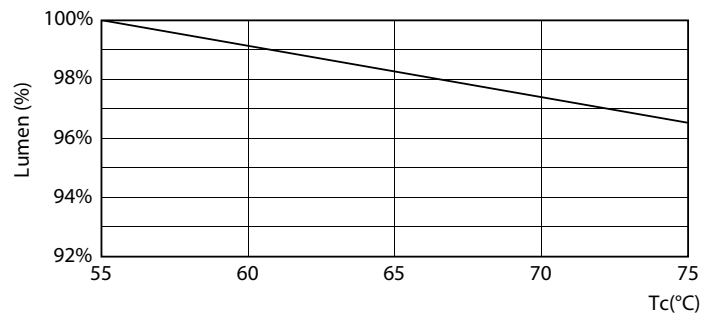


Spectral Power Distribution Colour - MAS LEDtube 1200mm HE 16.5W 830 T5 EU

## Käyttöikä



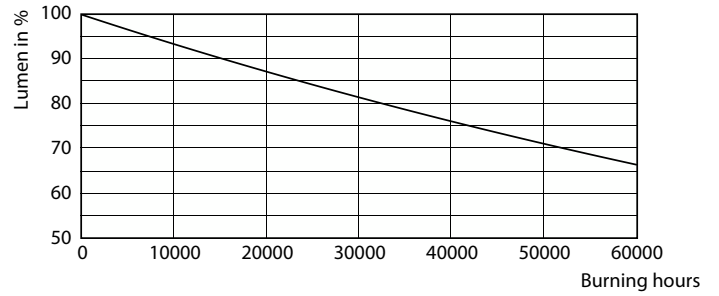
Life Expectancy Diagram - MAS LEDtube 1200mm HE 16.5W 830 T5 EU



Lumen Maintenance Diagram - MAS LEDtube 1200mm HE 16.5W 830 T5 EU

# MASTER LEDtube Mains T5

## Käyttöikä



Life Expectancy Diagram - MAS LEDtube 1200mm HE 16.5W 830 T5 EU

Lumen Maintenance Diagram - MAS LEDtube 1200mm HE 16.5W 830 T5 EU



Life Expectancy Diagram - MAS LEDtube 1200mm HE 16.5W 830 T5 EU

