



MASTER LEDtube InstantFit HF



MAS LEDtube HF 600mm HO 8W830 T8

Philips MASTER LEDtube InstantFit T8 integroi LED-valonlähteen perinteiseen loisteputken muotoon. Sen ainutlaatuinen rakenne luo täysin yhtenäisen visuaalisen ulkoasun, jota ei voi erottaa perinteisestä loistepurkesta. Philips MASTER LEDtube InstantFit T8 on ihanteellinen ratkaisu asiakkaille, joilla on korkeat valaistusvaatimukset ja jotka haluavat maksimoida lisäarvon käyttöiän aikana. Investoinnin takaisinmaksuaika jää lyhyeksi ja omistamisen kokonaiskustannukset edullisiksi energiansäästöjen ja pitkän käyttöiän ansiosta.

Rajoitukset ja turvallisuus

• HUOM.: Näitä lamppeja käyttävien asennusten energiatehokkuus ja valonjako riippuu asennuksen suunnittelusta.

Tuotetiedot

Yleistä tietoa	
Kanta	G13 ROT
Nimelliskäyttöikä	75 000 tuntia
Sytytys	50 000
Lighting Technology	LED
Vuon mittauksen viitearvo	Sphere
CE-merkintä	Kyllä
RoHS-direktiivin mukainen	Kyllä
Valaistuksen tekniset tiedot	
Värikoodi	830 [CCT of 3000K]
Keilakulma (nim.)	160 °
Valovirta	1 000 lm
Värimerkki	Valkoinen (WH)
Vastaava värlämpötila (nim.)	3000 K

Valotehokkuus (nimellinen) (nim.)	125 lm/W
Väriyhtenäisyys	<6
Värintoistoindeksi (CRI)	80
LLMF nimelliskäyttöiän lopussa (nim.)	70 %
Photobiological safety according to EN 62471	RG0
Käyttö- ja sähkö tiedot	
Viivatiheys	20000-120000 Hz
Syöttötaajuus	20000-120000 Hz
Virrankulutus	8 W
Lampun virta (suurin)	500 mA
Lampun virta (min.)	150 mA
Syttymisaika (nim.)	0,5 s
Lämpenemisaika valotehoon 60 %	0,5 s
Tehokerroin (murtoluku)	0,9

MASTER LEDtube InstantFit HF

Jännite (nim.)	20-50 V
LED alternative to fluorescent lamp power	18 W
Kytkevirtasysäys verkkoon	-
Lamppujen enimmäismäärä, MCB B, 10 A - verkkovirta	-
Lamppujen enimmäismäärä, MCB B, 10 A - EM-liitälaitte ilman sytytintä	-
Lamppujen enimmäismäärä, MCB B, 10 A - EM-liitälaitte ja sytytin	-
Lamppujen enimmäismäärä, MCB B, 16 A - verkkovirta	-
Lamppujen enimmäismäärä, MCB B, 16 A - EM-liitälaitte ilman sytytintä	-
Lamppujen enimmäismäärä, MCB B, 16 A - EM-liitälaitte ja sytytin	-

Käyttölämpötila

Käyttölämpötila-alue	-20...45 °C
T-Case, maksimi (nim.)	55 °C

Ohjausjärjestelmät ja himmennys

Himmennettävä	Ei
---------------	----

Mekaaniset tiedot ja runko

Lampun pinta	Matta
Lampun materiaali	Muovi
Tuotteen pituus	600 mm

Hehkulampun muoto	T8
-------------------	----

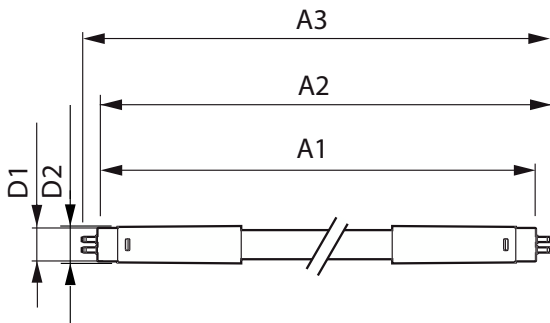
Merkinnät ja luokitukset

Energiatohokkuusluokka	E
Energiaa säästävä tuote	Kyllä
Hyväksyntämerkit	RoHS-määräysten mukainen TUV CE-merkintä KEMA Keur -todistus
Energiankulutus kWh/1000 h	8 kWh
EPREL-rekisteröintinumero	1597256

Tuotetiedot

Tilaustuotteen nimi	MAS LEDtube HF 600mm HO 8W830 T8
Koko tuotteen nimi	MAS LEDtube HF 600mm HO 8W830 T8
Full EOC	871951446640100
Paikallisen koodin kuvaus	4923628
Tilauskoodi	929001393132
Tuotekoodi (12NC)	929001393132
Paikallinen koodi	4923628
SAP-osoittaja - määrä/pakkaus	1
EAN/UPC - tuote/kotelo	8719514466401
SAP-osoittaja - pakkauksia ulommassa	20
EAN/UPC - laatikko	8719514466418

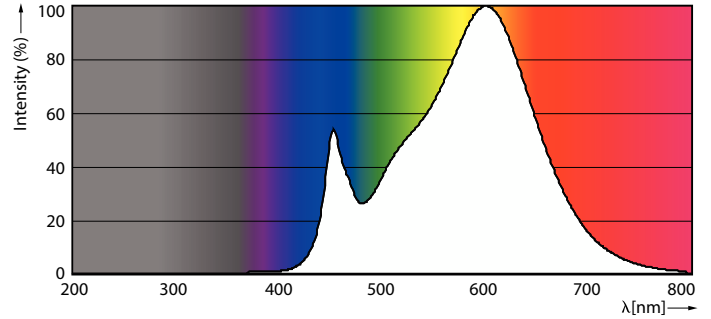
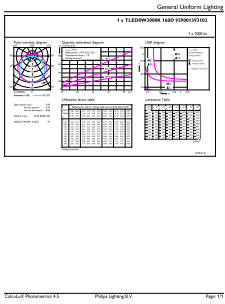
Mittapiirros



Product	D1	D2	A1	A2	A3
MAS LEDtube HF 600mm HO 8W830 T8	25,8 mm	28 mm	588,6 mm	595,7 mm	602,8 mm

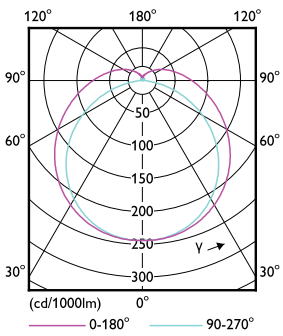
MASTER LEDtube InstantFit HF

Valonjakotiedot



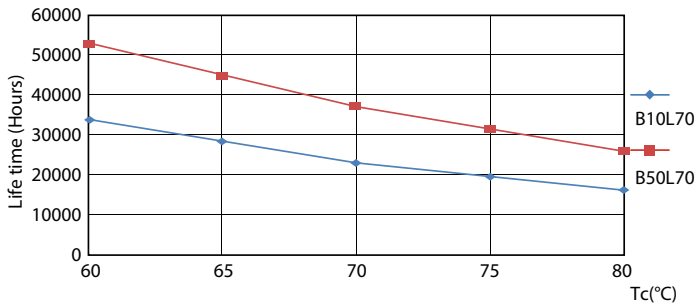
General uniform lighting - MAS LEDtube HF 600mm HO 8W830 T8

Spectral Power Distribution Colour - MAS LEDtube HF 600mm HO 8W830 T8

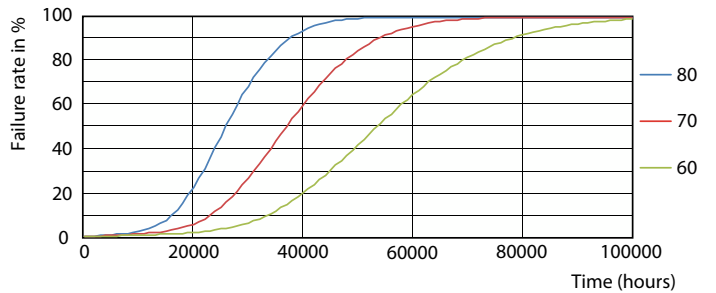


Light Distribution Diagram - MAS LEDtube HF 600mm HO 8W830 T8

Käyttöikä



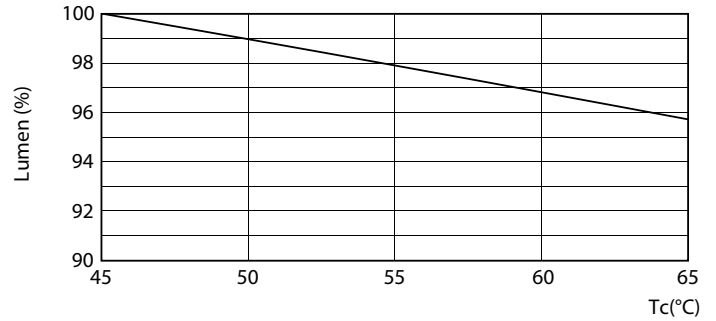
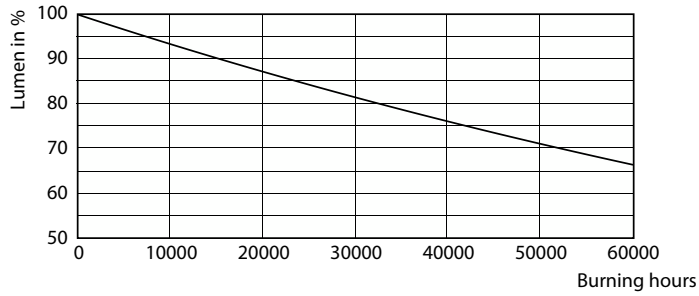
Life Expectancy Diagram - MAS LEDtube HF 600mm HO 8W830 T8



Life Expectancy Diagram - MAS LEDtube HF 600mm HO 8W830 T8

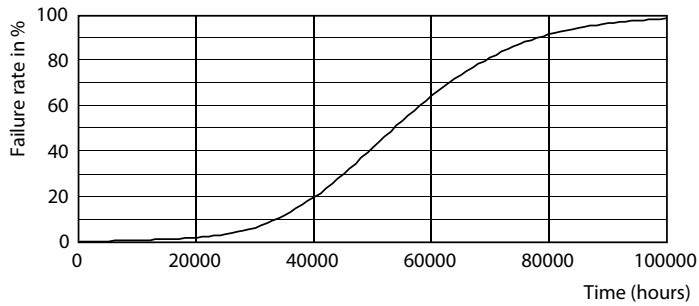
MASTER LEDtube InstantFit HF

Käyttöikä



Lumen Maintenance Diagram - MAS LEDtube HF 600mm HO 8W830 T8

Lumen Maintenance Diagram - MAS LEDtube HF 600mm HO 8W830 T8



Life Expectancy Diagram - MAS LEDtube HF 600mm HO 8W830 T8

