



MASTER LEDtube InstantFit HF



MAS LEDtube HF 1500mm UO 24W830 T8

Philips MASTER LEDtube InstantFit T8 integroi LED-valonlähteen perinteiseen loisteputken muotoon. Sen ainutlaatuinen rakenne luo täysin yhtenäisen visuaalisen ulkoasun, jota ei voi erottaa perinteisestä loistepurkesta. Philips MASTER LEDtube InstantFit T8 on ihanteellinen ratkaisu asiakkaille, joilla on korkeat valaistusvaatimukset ja jotka haluavat maksimoida lisäarvon käyttöiän aikana. Investoinnin takaisinmaksuaika jää lyhyeksi ja omistamisen kokonaiskustannukset edullisiksi energiansäästöjen ja pitkän käyttöiän ansiosta.

Rajoitukset ja turvallisuus

• HUOM.: Näitä lamppeja käyttävien asennusten energiatehokkuus ja valonjako riippuu asennuksen suunnittelusta.

Tuotetiedot

Yleistä tietoa	
Kanta	G13 ROT
Nimelliskäyttöikä	75 000 tuntia
Sytytys	50 000
Lighting Technology	LED
Vuon mittauksen viitearvo	Sphere
CE-merkintä	Kyllä
RoHS-direktiivin mukainen	Kyllä

Valaistuksen tekniset tiedot	
Värikoodi	830 [CCT of 3000K]
Keilakulma (nim.)	160 °
Valovirta	3 500 lm
Värimerkki	Valkoinen (WH)
Vastaava värlämpötila (nim.)	3000 K

Valotehokkuus (nimellinen) (nim.)	145 lm/W
Väriyhtenäisyys	<6
Värintoistoindeksi (CRI)	80
LLMF nimelliskäyttöiän lopussa (nim.)	70 %
Välkyntäarvo (PstLM)	0,5
Stroboskooppisen ilmiön arvo (SVM)	0,2
Photobiological safety according to EN 62471	RG0

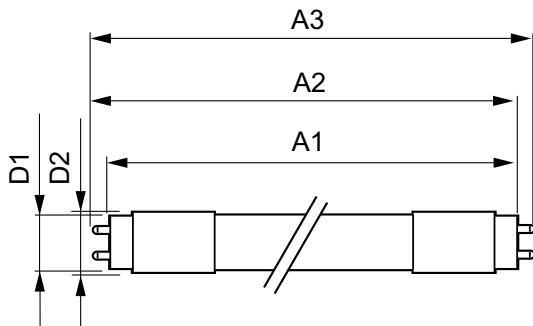
Käyttö- ja sähkö tiedot	
Viivatiheys	20000-75000 Hz
Syöttötaajuus	20000-75000 Hz
Virrankulutus	24 W
Lampun virta (suurin)	750 mA
Lampun virta (min.)	300 mA
Syttymisaika (nim.)	0,5 s

MASTER LEDtube InstantFit HF

Lämpenemisaika valotehoon 60 %	0.5 s
Tehokerroin (murtoluku)	0.9
Jännite (nim.)	30-80 V
LED alternative to fluorescent lamp power	58 W
Kytkevirtasäys verkkoon	-
Lamppujen enimmäismäärä, MCB B, 10 A - verkkovirta	-
Lamppujen enimmäismäärä, MCB B, 10 A - EM-liitäntälaitte ilman sytytintä	-
Lamppujen enimmäismäärä, MCB B, 10 A - EM-liitäntälaitte ja sytytin	-
Lamppujen enimmäismäärä, MCB B, 16 A - verkkovirta	-
Lamppujen enimmäismäärä, MCB B, 16 A - EM-liitäntälaitte ilman sytytintä	-
Lamppujen enimmäismäärä, MCB B, 16 A - EM-liitäntälaitte ja sytytin	-
Käyttölämpötila	
Käyttölämpötila-alue	-20...45 °C
T-Case, maksimi (nim.)	55 °C
Ohjausjärjestelmät ja himmennys	
Himmennettävä	Kyllä - tarkista liitäntälaitteyhteensopivuus
Mekaaniset tiedot ja runko	
Lampun pinta	Matta

Lampun materiaali	Muovi
Tuotteen pituus	1 500 mm
Hehkulampun muoto	T8
Merkinnät ja luokitukset	
Energiatehokkuusluokka	D
Energiaa säästävä tuote	Kyllä
Hyväksyntämerkit	RoHS-määräysten mukainen TUV CE-merkintä KEMA Keur -todistus
Energiankulutus kWh/1000 h	24 kWh
EPREL-rekisteröintinumero	1165506
Tuotetiedot	
Tilaustuotteen nimi	MAS LEDtube HF 1500mm UO 24W830 T8
Koko tuotenimi	MAS LEDtube HF 1500mm UO 24W830 T8
Full EOC	871951446706400
Paikallisen koodin kuvaus	4923119
Tilauskoodi	929003554302
Tuotekoodi (12NC)	929003554302
Paikallinen koodi	4923119
SAP-osoittaja - määrä/pakkaus	1
EAN/UPC - tuote/kotelo	8719514467064
SAP-osoittaja - pakkauksia ulommassa	20
EAN/UPC - laatikko	8719514467071

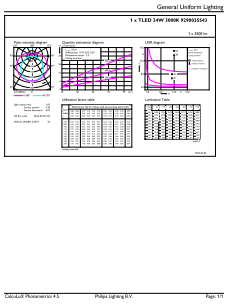
Mittapiirros



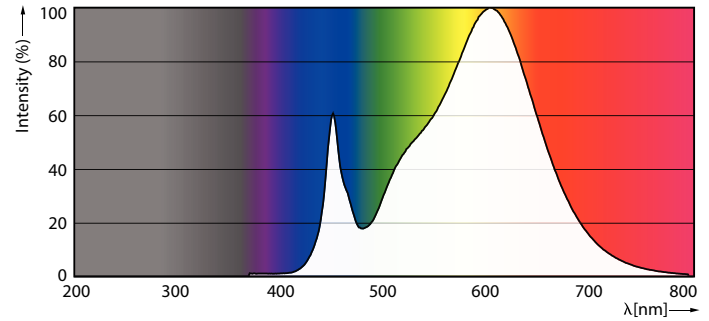
Product	D1	D2	A1	A2	A3
MAS LEDtube HF 1500mm UO 24W830 T8	25,8 mm	28 mm	1 498,8 mm	1 505,9 mm	1 513 mm

MASTER LEDtube InstantFit HF

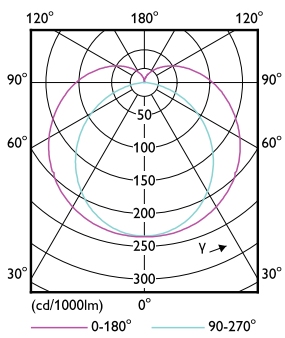
Valonjakotiedot



General uniform lighting - MAS LEDtube HF 1500mm UO 24W830 T8



Spectral Power Distribution Colour - MAS LEDtube HF 1500mm UO 24W830 T8

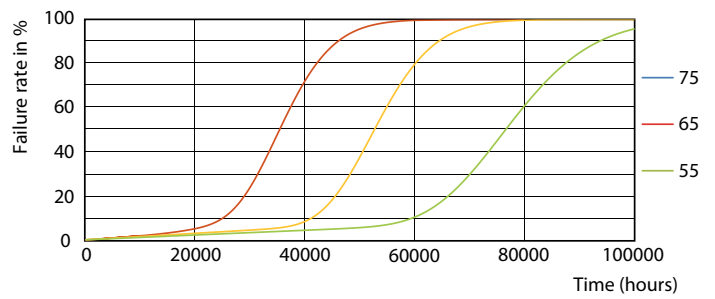


Light Distribution Diagram - MAS LEDtube HF 1500mm UO 24W830 T8

Käyttöikä



Lumen Maintenance Diagram - MAS LEDtube HF 1500mm UO 24W830 T8



Life Expectancy Diagram - MAS LEDtube HF 1500mm UO 24W830 T8

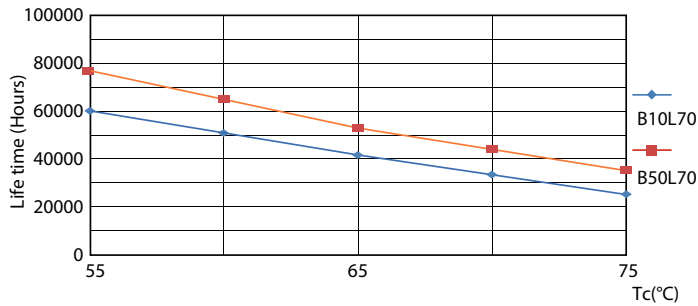
MASTER LEDtube InstantFit HF

Käyttöikä



Lumen Maintenance Diagram - MAS LEDtube HF 1500mm UO 24W830 T8

Life Expectancy Diagram - MAS LEDtube HF 1500mm UO 24W830 T8



Life Expectancy Diagram - MAS LEDtube HF 1500mm UO 24W830 T8

