



MASTER LEDtube InstantFit HF T5



Master LEDtube HF 600mm HO 10.5W 865 T5

Philips MASTER LED -valoputki on saman kokoinen kuin perinteinen loisteputki. Nämä T5-putket ovat erittäin tehokkaita, ja ne on suunniteltu kestämaan jokapäiväisiä olosuhteita. Alhainen energiankulutus ja erittäin pitkä käyttöikä tuovat ennennäkemätöntä säästöä ja varmistavat soveltuvuuden kaikkein vaativimpiinkin käyttökohteisiin.

Tuotetiedot

Yleistä tietoa	
Kanta	G5 [G5]
Nimelliskäyttöikä	60 000 tuntia
Sytytys	50 000
Lighting Technology	LED
Vuon mittauksen viitearvo	Sphere
CE-merkintä	Kyllä
RoHS-direktiivin mukainen	Kyllä

Valaistuksen tekniset tiedot	
Värikoodi	865 [CCT of 6500K]
Keilakulma (nim.)	200 °
Valovirta	1 600 lm
Värimerkki	Vileää päivänvalo
Vastaava värlämpötila (nim.)	6500 K
Valotehokkuus (nimellinen) (nim.)	152 lm/W
Väriyhtenäisyys	<6
Värintoistoindeksi (CRI)	80
LLMF nimelliskäyttöä lopussa (nim.)	70 %

Photobiological safety according to EN 62471 RGO	
Käyttö- ja sähkö tiedot	
Viivatiheys	10K to 120K Hz
Syöttötaajuus	10–120 K Hz
Virrankulutus	10,5 W
Lampun virta (suurin)	350 mA
Lampun virta (min.)	80 mA
Syttymisaika (nim.)	0,5 s
Lämpenemisaika valotehoon 60 %	0,5 s
Tehokerroin (murtoluku)	0,9
Jännite (nim.)	30–120 V
LED alternative to fluorescent lamp power	24 W
Kytkenävirtasysäys verkkoon	-
Lamppujen enimmäismäärä, MCB B, 10 A - verkkovirta	-
Lamppujen enimmäismäärä, MCB B, 10 A -	-
EM-liitäntälaite ilman sytytintä	-
Lamppujen enimmäismäärä, MCB B, 10 A -	-
EM-liitäntälaite ja sytytin	-

MASTER LEDtube InstantFit HF T5

Lamppujen enimmäismäärä, MCB B, 16 A - verkkovirta	-
--	---

Lamppujen enimmäismäärä, MCB B, 16 A - EM-liitäntälaitte ilman sytyintä	-
---	---

Lamppujen enimmäismäärä, MCB B, 16 A - EM-liitäntälaitte ja sytytin	-
---	---

Käyttölämpötila

Käyttölämpötila-alue	-20...45 °C
T-Case, maksimi (nim.)	55 °C

Ohjaujärjestelmät ja himmennys

Himmennettävä	Kyllä – tarkista liitäntälaitteyhteensopivuus
---------------	---

Mekaaniset tiedot ja runko

Lampun pinta	Matta
Lampun materiaali	Lasi
Tuotteen pituus	600 mm
Hehkulampun muoto	T5 [16 mm (T5)]

Merkinnät ja luokitukset

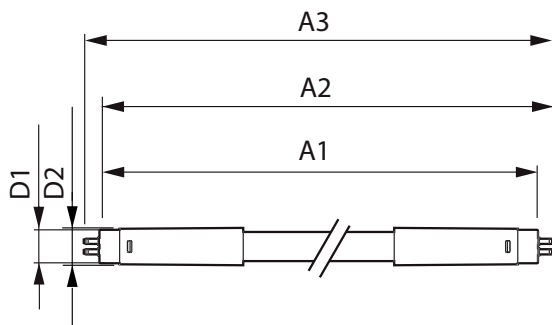
Energiatohokkuusluokka	D
------------------------	---

Energiaa säästävä tuote	Kyllä
Hyväksyntämerkit	RoHS-määräysten mukainen TUV CE-merkintä KEMA Keur -todistus
Energiankulutus kWh/1000 h	11 kWh
EPREL-rekisteröintinumero	1407659

Tuotetiedot

Tilaustuotteen nimi	MAS LEDtube HF 600mm HO 10.5W 865 T5
Koko tuotenimi	Master LEDtube HF 600mm HO 10.5W 865 T5
Full EOC	872016916311900
Paikallisen koodin kuvaus	4923141
Tilauuskoodi	16311900
Tuotekoodi (12NC)	929003596402
Paikallinen koodi	4923141
SAP-osoittaja – määrä/pakkaus	1
EAN/UPC - tuote/kotelo	8720169163119
SAP-osoittaja – pakkauksia ulomassa	10
EAN/UPC – laatikko	8720169163126

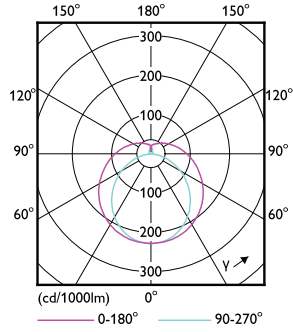
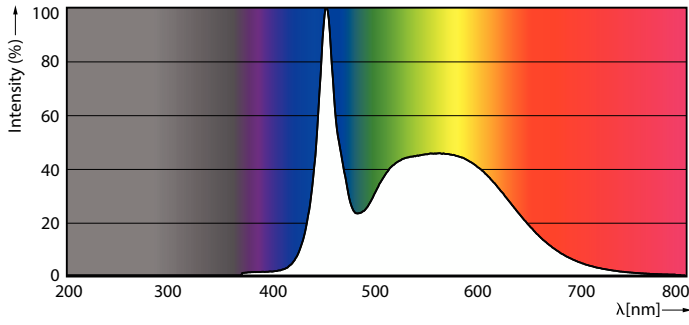
Mittapiirros



Product	D1	D2	A1	A2	A3
MAS LEDtube HF 600mm HO 10.5W 865 T5	15,5 mm	16/19 mm	549 mm	556 mm	563 mm

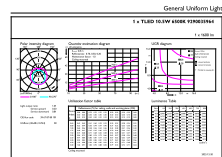
MASTER LEDtube InstantFit HF T5

Valonjakotiedot



Spectral Power Distribution Colour - MAS LEDtube HF 600mm HO 10.5W 865 T5

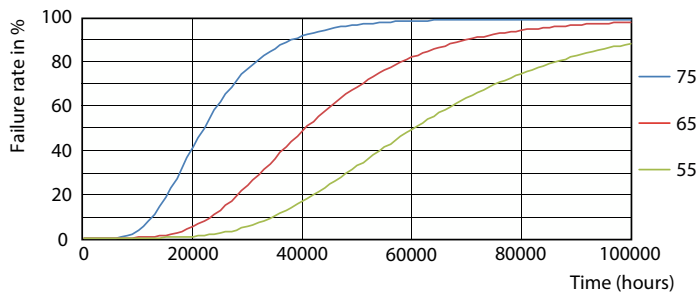
Light Distribution Diagram - MAS LEDtube HF 600mm HO 10.5W 865 T5



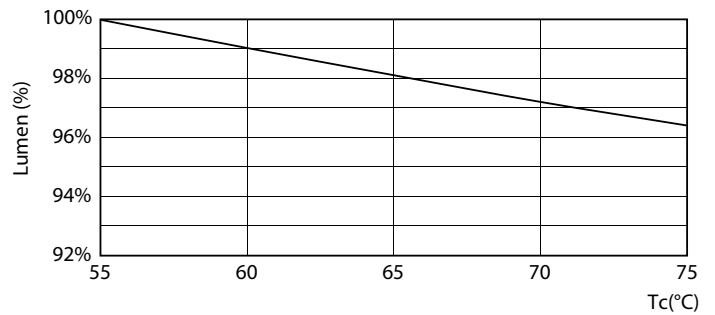
General Uniform Lighting

General uniform lighting - MAS LEDtube HF 600mm HO 10.5W 865 T5

Käyttöikä



Life Expectancy Diagram - MAS LEDtube HF 600mm HO 10.5W 865 T5



Lumen Maintenance Diagram - MAS LEDtube HF 600mm HO 10.5W 865 T5

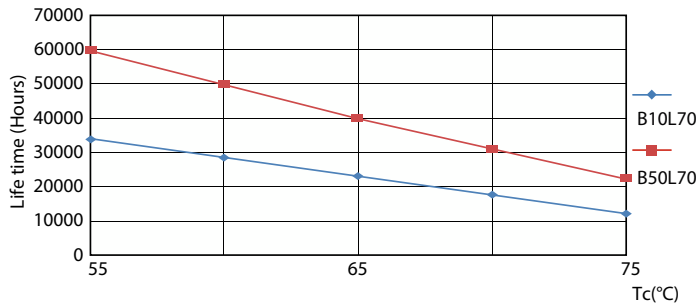
MASTER LEDtube InstantFit HF T5

Käyttöikä



Lumen Maintenance Diagram - MAS LEDtube HF 600mm HO 10.5W 865 T5

Life Expectancy Diagram - MAS LEDtube HF 600mm HO 10.5W 865 T5



Life Expectancy Diagram - MAS LEDtube HF 600mm HO 10.5W 865 T5

