



MASTER LEDtube Mains T5



MAS LEDtube 900mm HE 11.5W 830 T5 EU

Uuden Philips Master LEDtube Mains T5 -LED-putken ansiosta perinteisen loisteputken päivittäminen lediin on yksinkertaista, sillä enää ei tarvitse kiinnittää huomiota virtalähdetekniikkaan. Philips MASTER LEDtube Mains T5 voidaan asentaa valaisimiin, jotka käyttävät suoraa verkkovirtaa. Turvallinen, luotettava ja helposti asennettava Philips MASTER LEDtube Mains T5 on erinomainen vaihtoehto perinteisille loisteputkille, koska sillä on pitkä käyttöikä sekä se säästää energiaa ja pienentää ylläpitokustannuksia.

Tuotetiedot

Yleistä tietoa	
Kanta	G5
Nimelliskäyttöikä	50 000 tuntia
Sytytys	200 000
Lighting Technology	LED
Vuon mittauksen viitearvo	Sphere
CE-merkintä	Kyllä
RoHS-direktiivin mukainen	Kyllä
Valaistuksen tekniset tiedot	
Värikoodi	830 [CCT of 3000K]
Keilakulma (nim.)	200 °
Valovirta	1 600 lm
Värimerkki	Valkoinen (WH)
Vastaava värilämpötila (nim.)	3000 K
Valotehokkuus (nimellinen) (nim.)	139 lm/W
Väriyhtenäisyys	<6
Värintoistoindeksi (CRI)	80

LLMF nimelliskäyttöiän lopussa (nim.)	70 %
Välkyntäarvo (PstLM)	1
Stroboskooppisen ilmiön arvo (SVM)	0,4
Photobiological safety according to EN 62471	RG0
Käyttö- ja sähkö tiedot	
Viivatiheys	50 to 60 Hz
Syöttötaajuus	50–60 Hz
Virrankulutus	11,5 W
Lampun virta (suurin)	57 mA
Lampun virta (min.)	57 mA
Syttymisaika (nim.)	0,5 s
Lämpenemisaika valotehoon 60 %	0,5 s
Tehokerroin (murtoluku)	0,9
Jännite (nim.)	220–240 V
Jännite (nim.)	220 V
LED alternative to fluorescent lamp power	21 W
Kytkevävirtasäys verkkoon	7

MASTER LEDtube Mains T5

Lamppujen enimmäismäärä, MCB B, 10 A - verkkovirta	110
Lamppujen enimmäismäärä, MCB B, 10 A – EM-liitäntälaitte ilman sytytintä	-
Lamppujen enimmäismäärä, MCB B, 10 A – EM-liitäntälaitte ja sytytin	-
Lamppujen enimmäismäärä, MCB B, 16 A - verkkovirta	175
Lamppujen enimmäismäärä, MCB B, 16 A – EM-liitäntälaitte ilman sytytintä	-
Lamppujen enimmäismäärä, MCB B, 16 A – EM-liitäntälaitte ja sytytin	-

Käyttölämpötila

Käyttölämpötila-alue	-20...+45 °C
T-Case, maksimi (nim.)	45 °C

Ohjausjärjestelmät ja himmennys

Himmennettävä	Ei
---------------	----

Mekaaniset tiedot ja runko

Lampun pinta	Matta
Lampun materiaali	Lasi
Tuotteen pituus	900 mm
Hehkulampun muoto	T5

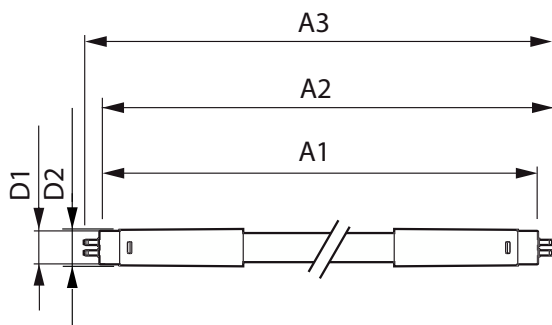
Merkinnät ja luokitukset

Energiatohokkuusluokka	D
Energiaa säästävä tuote	Kyllä
Hyväksyntämerkit	RoHS-määräysten mukainen TUV CE-merkintä KEMA Keur -todistus
Energiankulutus kWh/1000 h	12 kWh
EPREL-rekisteröintinumero	1587455

Tuotetiedot

Tilaustuotteen nimi	MAS LEDtube 900mm HE 11.5W 830 T5 EU
Koko tuotenimi	MAS LEDtube 900mm HE 11.5W 830 T5 EU
Full EOC	872016927062600
Paikallisen koodin kuvaus	4923165
Tilauuskoodi	929003734002
Tuotekoodi (12NC)	929003734002
Paikallinen koodi	4923165
SAP-osoittaja – määrä/pakkaus	1
EAN/UPC - tuote/kotelo	8720169270626
SAP-osoittaja – pakkauksia ulommassa	10
EAN/UPC – laatikko	8720169270633

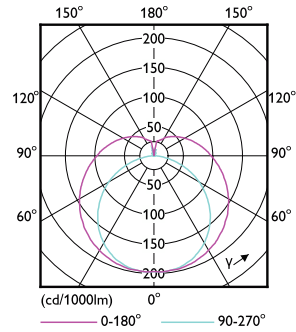
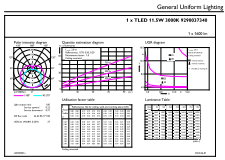
Mittapiirros



Product	D1	D2	A1	A2	A3
MAS LEDtube 900mm HE 11.5W 830 T5 EU	15,7 mm	19 mm	849 mm	856,1 mm	863,2 mm

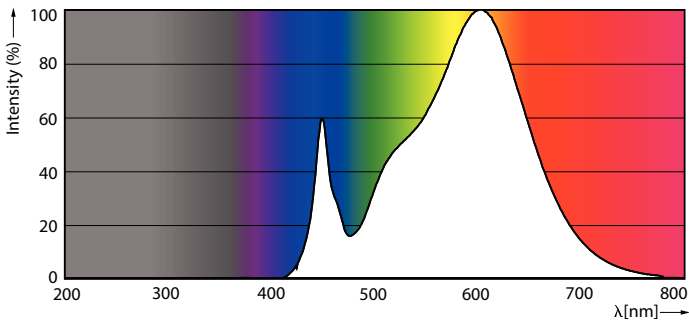
MASTER LEDtube Mains T5

Valonjakotiedot



General uniform lighting - MAS LEDtube 900mm HE 11.5W 830 T5 EU

Light Distribution Diagram - MAS LEDtube 900mm HE 11.5W 830 T5 EU

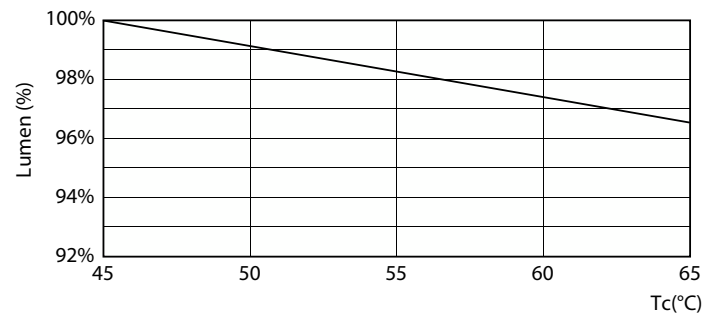


Spectral Power Distribution Colour - MAS LEDtube 900mm HE 11.5W 830 T5 EU

Käyttöikä



Life Expectancy Diagram - MAS LEDtube 900mm HE 11.5W 830 T5 EU



Lumen Maintenance Diagram - MAS LEDtube 900mm HE 11.5W 830 T5 EU

MASTER LEDtube Mains T5

Käyttöikä



Life Expectancy Diagram - MAS LEDtube 900mm HE 11.5W 830 T5 EU

Life Expectancy Diagram - MAS LEDtube 900mm HE 11.5W 830 T5 EU



Lumen Maintenance Diagram - MAS LEDtube 900mm HE 11.5W 830 T5 EU

