



# MASTER LEDtube Mains T5



## MAS LEDtube 600mm HO 10.5W 865 T5

Uuden Philips Master LEDtube Mains T5 -LED-putken ansiosta perinteisen loisteputken päivittäminen lediin on yksinkertaista, sillä enää ei tarvitse kiinnittää huomiota virtalähdetekniikkaan. Philips MASTER LEDtube Mains T5 voidaan asentaa valaisimiin, jotka käyttävät suoraa verkkovirtaa. Turvallinen, luotettava ja helposti asennettava Philips MASTER LEDtube Mains T5 on erinomainen vaihtoehto perinteisille loisteputkille, koska sillä on pitkä käyttöikä sekä se säästää energiaa ja pienentää ylläpitokustannuksia.

### Tuotetiedot

Yleistä tietoa	
Kanta	G5
Nimelliskäyttöikä	50 000 tuntia
Sytytys	200 000
Lighting Technology	LED
Vuon mittauksen viitearvo	Sphere
CE-merkintä	Kyllä
RoHS-direktiivin mukainen	Kyllä
Valaistuksen tekniset tiedot	
Värikoodi	865 [CCT of 6500K]
Keilakulma (nim.)	200 °
Valovirta	1 600 lm
Värimerkki	Vileä päivänvalo
Vastaava värilämpötila (nim.)	6500 K
Valotehokkuus (nimellinen) (nim.)	152 lm/W
Väriyhtenäisyys	<6
Värintoistoindeksi (CRI)	80

LLMF nimelliskäyttöiän lopussa (nim.)	70 %
Välkyntäarvo (PstLM)	1
Stroboskooppisen ilmiön arvo (SVM)	0,4
Photobiological safety according to EN 62471	RG0

### Käyttö- ja sähkö tiedot

Syöttötaajuus	50–60 Hz
Virrankulutus	10,5 W
Lampun virta (suurin)	47 mA
Lampun virta (min.)	47 mA
Lampun virta (nim.)	47 mA
Syttymisaika (nim.)	0,5 s
Lämpenemisaika valotehoon 60 %	0,5 s
Tehokerroin (murtoluku)	0,92
Jännite (nim.)	220–240 V
LED alternative to fluorescent lamp power	24 W
Kytkenävirtasäys verkkoon	7

# MASTER LEDtube Mains T5

Lamppujen enimmäismäärä, MCB B, 10 A - verkkovirta	100
Lamppujen enimmäismäärä, MCB B, 10 A – EM-liitäntälaitte ilman syytintä	-
Lamppujen enimmäismäärä, MCB B, 10 A – EM-liitäntälaitte ja syytintä	-
Lamppujen enimmäismäärä, MCB B, 16 A - verkkovirta	159
Lamppujen enimmäismäärä, MCB B, 16 A – EM-liitäntälaitte ilman syytintä	-
Lamppujen enimmäismäärä, MCB B, 16 A – EM-liitäntälaitte ja syytintä	-

## Käyttölämpötila

Käyttölämpötila-alue	-20...+45 °C
T-Case, maksimi (nim.)	60 °C

## Ohjausjärjestelmät ja himmennys

Himmennettävä	Ei
---------------	----

## Mekaaniset tiedot ja runko

Lampun pinta	Matta
Lampun materiaali	Lasi
Tuotteen pituus	600 mm
Hehkulampun muoto	T5

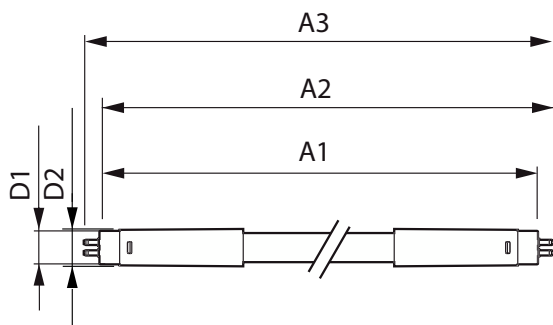
## Merkinnät ja luokitukset

Energiatohokkuusluokka	D
Energiaa säästävä tuote	Kyllä
Hyväksyntämerkit	RoHS-määräysten mukainen TUV CE-merkintä KEMA Keur -todistus
Energiankulutus kWh/1000 h	11 kWh
EPREL-rekisteröintinumero	1590873

## Tuotetiedot

Tilaustuotteen nimi	MAS LEDtube 600mm HO 10.5W 865 T5
Koko tuotenimi	MAS LEDtube 600mm HO 10.5W 865 T5
Full EOC	872016927523200
Paikallisen koodin kuvaus	4923161
Tilauskoodi	929003734502
Tuotekoodi (12NC)	929003734502
Paikallinen koodi	4923161
SAP-osoittaja – määrä/pakkaus	1
EAN/UPC - tuote/kotelo	8720169275232
SAP-osoittaja – pakkauksia ulomassa	10
EAN/UPC – laatikko	8720169275249

## Mittapiirros



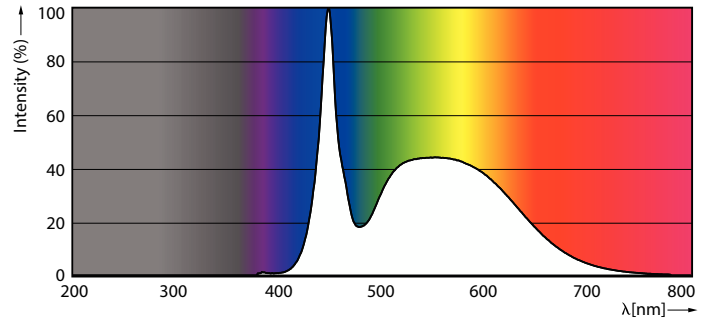
Product	D1	D2	A1	A2	A3
MAS LEDtube 600mm HO 10.5W 865 T5	19 mm	549 mm	556,1 mm	563,2 mm	

# MASTER LEDtube Mains T5

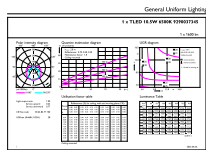
## Valonjakotiedot



Light Distribution Diagram - MAS LEDtube 600mm HO 10.5W 865 T5



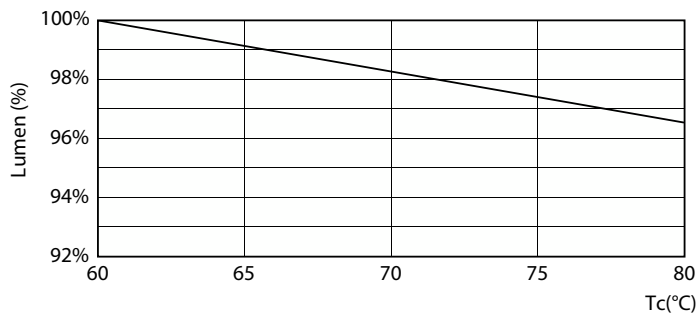
Spectral Power Distribution Colour - MAS LEDtube 600mm HO 10.5W 865 T5



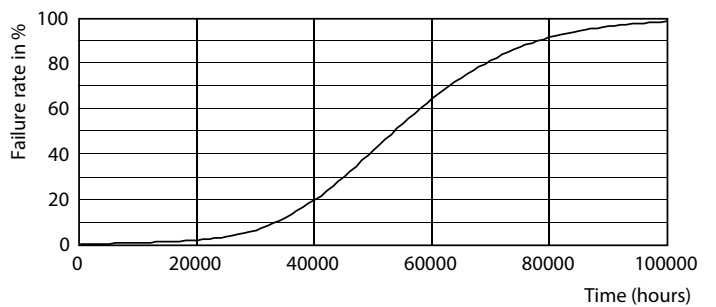
General Uniform Lighting - MAS LEDtube 600mm HO 10.5W 865 T5

General uniform lighting - MAS LEDtube 600mm HO 10.5W 865 T5

## Käyttöikä



Lumen Maintenance Diagram - MAS LEDtube 600mm HO 10.5W 865 T5



Life Expectancy Diagram - MAS LEDtube 600mm HO 10.5W 865 T5

# MASTER LEDtube Mains T5

## Käyttöikä



Life Expectancy Diagram - MAS LEDtube 600mm HO 10.5W 865 T5

Life Expectancy Diagram - MAS LEDtube 600mm HO 10.5W 865 T5



Lumen Maintenance Diagram - MAS LEDtube 600mm HO 10.5W 865 T5

